

HYGIENEKONZEPT

DES SV LERCHENBERG ALTENBURG E.V. – LÖDLA CROSST 2021

(Stand: 09.08.2021)

I. ALLGEMEINE ANGABE

verantwortliche Personen:

SV Lerchenberg Altenburg e.V., Spalatinpromenade 14, 04600 Altenburg

rechtlich vertreten durch:

- Torsten Rist (Vorsitzender, tri@svlerchenberg.de)
- Bernd Heindl (stellvertretender Vorsitzender, bhe@svlerchenberg.de)

Inhalte / Geltungsbereiche

1. Wettkampfgelände	1
2. Allgemeine Grundregeln	1
3. Anreise der Vereine und Teilnehmer/innen	2
4. Startnummernausgabe und Wettkampfbüro	2
5. Start- und Zielbereich	2
6. Wettkampfstrecken	2
7. Benutzung von Umkleiden und Toiletten	2
8. Siegerehrung	2
9. Infektionsschutz- und Hygienemittel	2
10. Kontrollen	2
11. Nachweisführung & Teilnehmerlisten	2

1. Wettkampfgelände

Die Wettkämpfe finden ausgehend vom Sportplatz Lödla (Sportplatzstraße 04617 Lödla OT Rödigen) in dessen Umgebung statt. Die Streckenführung führt die Teilnehmer/innen über Waldwege, Wiesen und Straßen. Der Start- und Zielbereich befindet sich auf dem Sportplatz Lödla. Ein Parkplatz steht für die Teilnehmer und deren Begleitperson zur Verfügung. Dieser ist aber nicht Bestandteil des Wettkampfgeländes.

2. Allgemeine Grundregeln

Eine Beschilderung für die Empfehlung und die Einhaltung der AHA- Regeln ist in allen entsprechenden Bereichen vorhanden. Es gilt generell die Einhaltung der Abstandsregelung für die Betreuer/innen, Teilnehmer/innen, Zuschauer/innen, die Streckenposten und Organisatoren.

Eine Teilnahme ist nur möglich, wenn die betreffende Person glaubhaft versichert, dass sie innerhalb der letzten 14 Tage keinen Kontakt zu einer mit Covid- 19 infizierten Person hatte und auch keine typischen Krankheitssymptome aufweist. Allen Teilnehmer/innen, deren Begleitperson, allen Streckenposten und Helfern wird das Hygienekonzept zur Verfügung gestellt.

3. Anreise der Vereine und Teilnehmer/innen

Bänke und Tische, welche im entsprechenden Abstand aufgestellt werden kennzeichnen den Aufenthaltsbereich für Teilnehmer/innen, Betreuer/innen und Zuschauer/innen. An den Tischen ist auf Kontaktbeschränkungen zu achten.

4. Startnummernausgabe und Wettkampfbüro

Die Startnummernausgabe erfolgt kontaktlos und unter Einhaltung der Abstandsregelungen nach Einteilung der jeweiligen Strecken, beim Wettkampfbüro. Beim Anstehen ist auf die entsprechenden Abstandsregeln zu achten.

5. Start- und Zielbereich

Der Start- und Zielbereich sind entsprechend gekennzeichnet und abgesperrt. Zugänglich ist dieser Bereich nur für Teilnehmer/innen und Kampfrichter/innen. Die Teilnehmer/innen und Helfer/innen müssen einen Mindestabstand einhalten.

Die Teilnehmer/innen werden im Startbereich in entsprechenden Gruppen aufgestellt. Der Zielbereich ist von den Teilnehmer/innen nach dem Zieleinlauf direkt zu verlassen. Die Begleitpersonen nehmen ihre Teilnehmer/innen außerhalb des Zielbereiches entgegen.

6. Wettkampfstrecken

Die Wettkampfstrecken verlaufen ausgehend vom Sportplatz Lödla über Wald- und Wiesenwege. Es besteht für Zuschauer/innen oder Begleitpersonen die Möglichkeit die Teilnehmer/innen während der Wettkämpfe zu verfolgen. Hierbei ist auf die AHA- Regel zu achten.

7. Benutzung von Umkleiden und Toiletten

Die Benutzung von Toiletten ist gestattet. Es besteht bei der Benutzung eine generelle Maskenpflicht.

Es stehen vor Ort keine Umkleiden zur Verfügung.

8. Siegerehrung

Die Siegerehrung erfolgt nach Definition der Ausschreibung. Die Medaillen und Urkunden werden von den Teilnehmern/innen selbst von einem Tisch genommen. Die Platzierten werden mit ausreichend Abstand aufgestellt. Die Begleitpersonen und Zuschauer/innen können bei der Siegerehrung zuschauen. Hierbei besteht aber die Pflicht zur Einhaltung der Abstandsregel.

9. Infektionsschutz- und Hygienemittel

An den entsprechenden Stellen stehen ausreichend Infektionsschutzmittel zur Verfügung.

10. Kontrollen

Vor, während und nach der Wettkämpfe werden die Infektionsschutz- und Hygieneregeln vom Veranstalter und dessen Helfer/innen kontrolliert und überwacht.

11. Nachweisführung & Teilnehmerlisten

Jeder Zuschauer/innen, Teilnehmer/in, sowie deren Begleitperson und alle Streckenposten und Helfer/innen tragen sich in einer Anwesenheitsliste mit Name, Anschrift, Telefonnummer und dem Vereinsnamen ein. Dies erfolgt entweder vor dem Wettkampf per Onlineliste oder direkt vor Ort am Eingang über ein Formular.

A1: Hygienetipps der BZgA

SV Lerchenberg Altenburg e.V. | Spalatinpromenade 14 | 04600 Altenburg

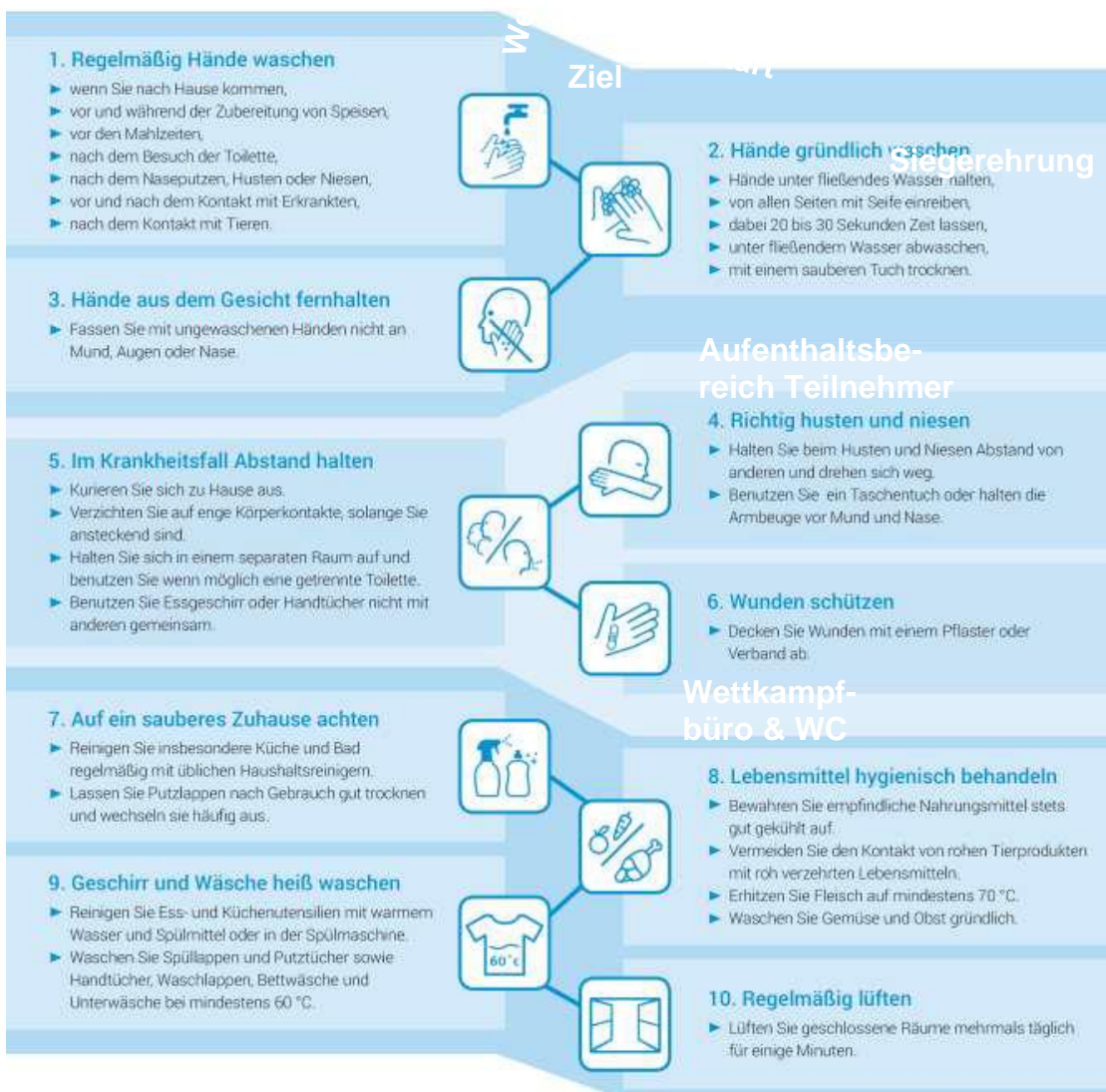


infektionsschutz.de
Wissen, was schützt.

Infektionen vorbeugen. **Parkplatz**

Die 10 wichtigsten Hygienetipps **Wegelande**

Im Alltag begegnen wir vielen Erregern wie Viren und Bakterien. Einfache Hygienemaßnahmen tragen dazu bei, sich und andere vor ansteckenden Infektionskrankheiten zu schützen.



Quelle: Bundeszentrale für gesundheitliche Aufklärung (BZgA) Stand: 2016